

CÓMO SUBIR UNA PROPIEDAD DESDE TU CELULAR O TABLET



WHATAHAUS

TU ASISTENTE INMOBILIARIO

RECOMENDACIONES PREVIAS

- 1.- NAVEGADORES PARA ANDROID: Google Chrome, Mozilla Firefox
- 2.- NAVEGADORES PARA IOS: Safari, Google Chrome.
- 3.- WI-FI: Para un mejor funcionamiento y velocidad en este proceso, asegurate de estar conectado a una red WI-FI.

SELECCIONA LA CATEGORÍA DE “INMUEBLES”



OPRIME EL SIMBOLO DE + PARA AGREGAR NUEVO



LLENA TODAS LAS CASILLAS CON LA INFORMACION DE TU PROPIEDAD

15:17 | whatahaus.com

WHATAHAUS

NUEVO INMUEBLE

Nuevo Inmueble

Título:

VENTA DE CASA DE UNA PLANTA

Alias del Propietario: (*Este dato no sera compartido, es de tu uso personal y no es obligatorio)

Tipo de Operación:

Selecciona uno

Tipo de Inmueble:

Selecciona uno

Disponible:

si no

< > ↑ ↓

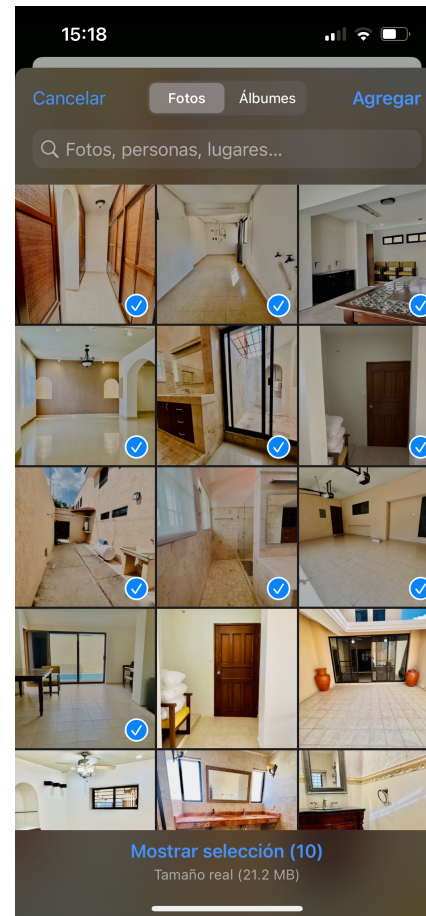
CUANDO LLEGUES A ESTA SECCIÓN DALE CLIC EN EL CUADRO GRIS PARA SUBIR LAS IMÁGENES DE TU PROPIEDAD

Fotos: (Puedes acomodar tus imagenes en el orden deseado, sólo arrástralas, formatos válidos: Jpg, Jpeg y Png)

Sube tus imágenes aquí, máximo 10.

Powered by PQINA

SELECCIONA DE 1 A 10 IMÁGENES Y DALE CLIC EN “AGREGAR”



ESPERA UNOS SEGUNDOS A QUE CARGUEN LAS IMAGENES



UNA VEZ CARGADAS LAS IMÁGENES ARRASTRALAS EN EL ÓRDEN QUE DESEAS QUE APAREZCAN EN TU FICHA



CUANDO LLEGUES A ESTA SECCIÓN INSERTA EL LINK DE YOUTUBE
CORRESPONDIENTE A LA PROPIEDAD, SI ASÍ LO DESEAS
(Solo aplica para miembros Oro y Diamante)

Youtube: (Url/Link *función para miembros Oro y
Diamante)

TERMINA DE LLENAR TODA LA INFORMACION Y DALE CLIC EN “GUARDAR”

15:22 whatahaus.com

WHATAHAUS

si no

Amueblada:

si no

Alberca:

si no

Estado del Inmueble:

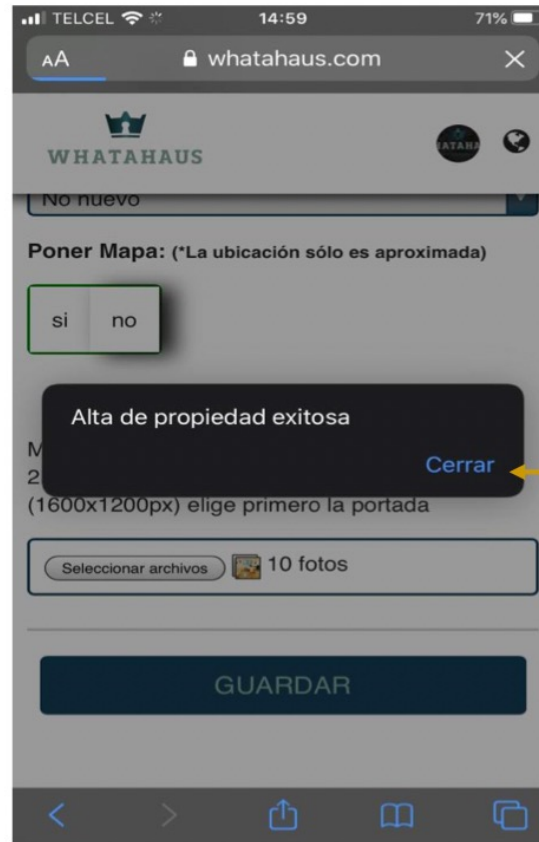
Nuevo

Poner Mapa: (*La ubicación sólo es aproximada)

si no

GUARDAR

SE TE NOTIFICARÁ EL ALTA EXITOSA DE TU PROPIEDAD
DALE CLIC A “CERRAR”



LISTO!

ENCONTRARÁS LA NUEVA PROPIEDAD EN “MIS INMUEBLES”

